

Les côtes, surfaces et renseignements graphiques sont donnés à titre indicatifs. Des modifications sont susceptibles d'être apportées en fonction des nécessités techniques et administratives pour les dimensions libres des équipements. Les retombées, soffites, faux-plafonds, canalisations, ballon d'eau chaude, sont mentionnés à titre indicatif. Le mobilier est indicatif et notamment l'emplacement des équipements sanitaires et leurs aménagements. Plan provisoire. Les radiateurs ne sont pas représentés sur les plans de vente.

LEGENDE :

R : Réfrigérateur	VR : Volet roulant manuel
ALL : Allège	FT : Fenêtre de toit
AV : Allège vitrée	PDP : Pare-douche + porte
	/// : Faux-plafond, soffite

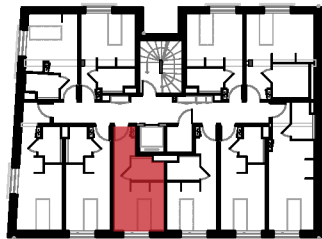


Résidence Appart'Etud  
Strasbourg Université

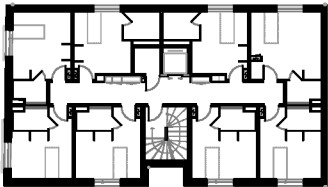
12/14 rue de la Broque, 67000 Strasbourg

PLAN DE COMMERCIALISATION

Bâtiment  
②



Bâtiment  
①



N° Logement	Type	Niveau
2106	T1	R+1
TABLEAU DES SURFACES		
Séjour	14,92	m²
Salle d'eau	3,12	m²
Total	18,04	m²
Echelle :	0 0,5 1 2m	
Indice : A	Date : 06/11/2025	

